

# Boletín COVID-19

Nº6, Lunes, 9 de noviembre 2020

## Estadísticas semanales

### PCR + (de lunes 2 a domingo 8 nov.)

Total realizadas	5.089
Total positivas	827 (62,4% en Primaria, 32,6% en Hospital)
% positivas	16,25%

### PCR+ hospitalizados (a fecha 8 nov.)

Total ingresados	161
En Medicina Interna	75
En Neumología	41
En UCI/REA	23
Otros	22

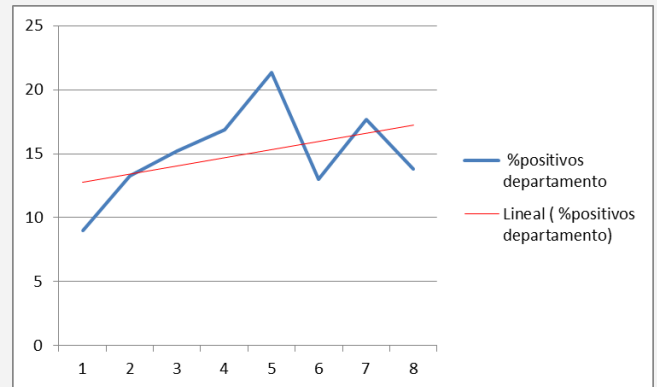
### Residencias (de lunes 2 a domingo 8 nov.)

Total de residencias en el Dpto.	16
Nº Residencias con brotes	4
Nº Residentes positivos	9
Nº Residentes hospitalizados	9

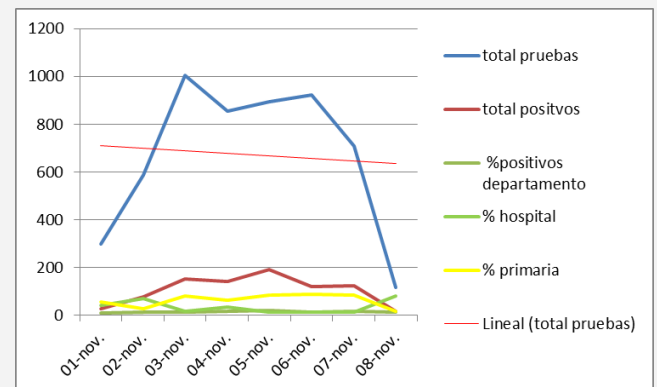
### DETECCIÓN TEST RÁPIDO ANTÍGENO 2/11/2020 al 08/11/2020 (inclusive)

Centro procedencia	Servicio	Realizadas	Positivos
HOSPITAL CLINICO	OTROS	18	0
HOSPITAL CLINICO	URGENCIAS	31	9
H. CLINICO PEDIATRÍA	URGENCIAS	19	0
MALVA-ROSA		39	16
PRIMARIA		1.395	400

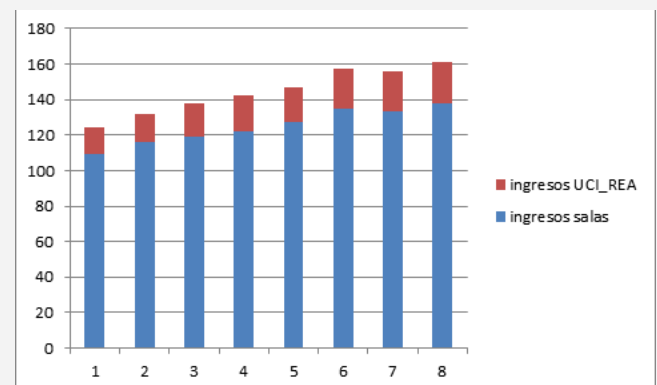
Porcentaje PCR + del 1 al 8 nov.



Total Pruebas realizadas del 1 al 8 nov.



Total Ingresos (UCI en rojo) del 1 al 8 nov.



## Actualización de protocolos y recomendaciones

- [Consideraciones del Grupo PROA Hospital \(Programa Optimización Antimicrobianos\) respecto a la antibioterapia en pacientes con COVID19](#) (enlace solo accesible desde los ordenadores del Departamento)
- [Radar COVID. Enlace a la página de la Conselleria](#)
- [Enlace con las últimas actualizaciones protocolos Conselleria](#)

El Hospital Clínico de Valencia informa:

Recuerda la necesidad de mantener las medidas de seguridad frente covid\_19 en todas las actividades diarias, tanto laborales, como de descanso, en las comidas y/o reuniones etc.



Gracias por tu colaboración

