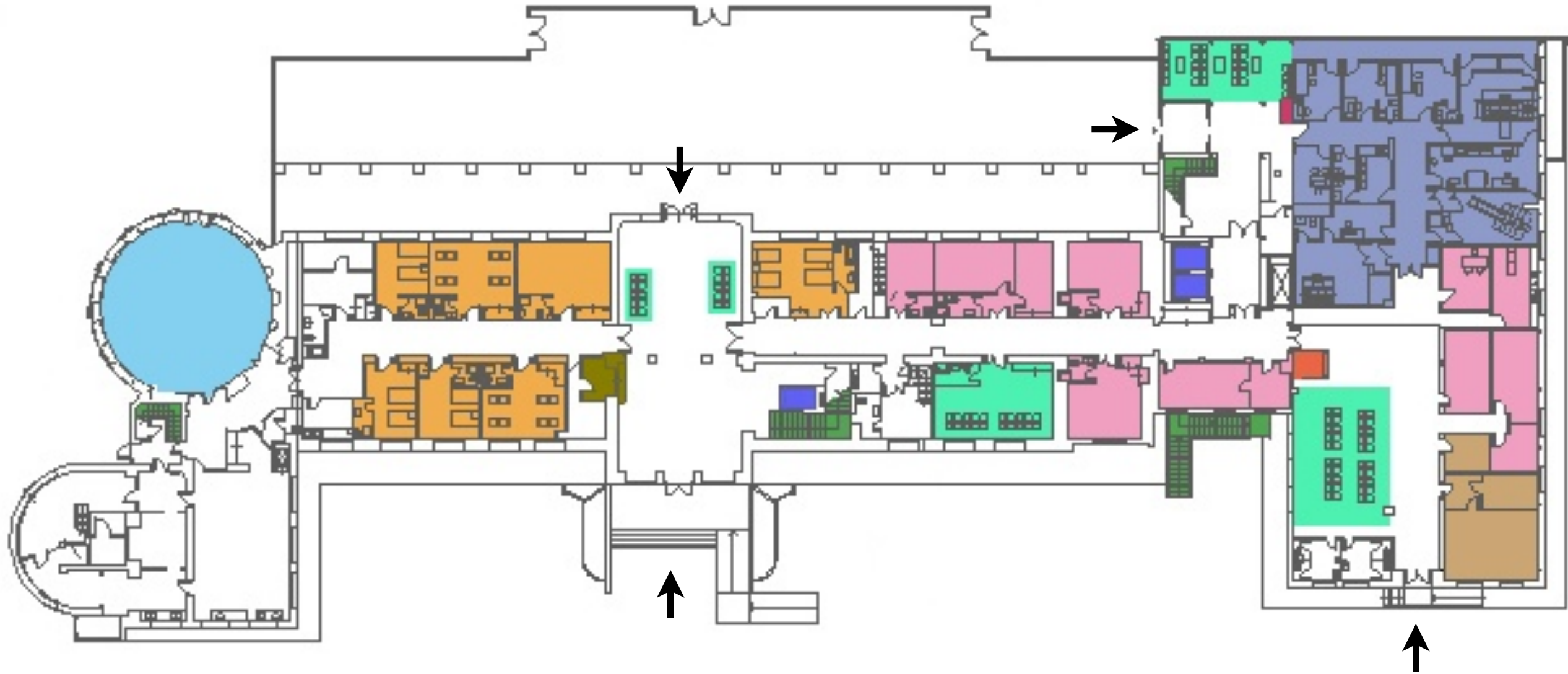


PASEO MARÍTIMO



C/ ISABEL DE VILLENA

Unidad de Readaptación al Medio

Sala de Espera

Consultas Externas

Entradas

Unidad de Admisión

Radiodiagnóstico

Centralita

Recepción de pacientes

Recepción de pacientes de Radiodiagnóstico

Salón de Actos

HOSPITAL MALVA-ROSA
PLANTA BAJA