



MEMORIA 2016

DEPARTAMENT DE SALUT DE VALÈNCIA - CLÍNIC - LA MALVA-ROSA

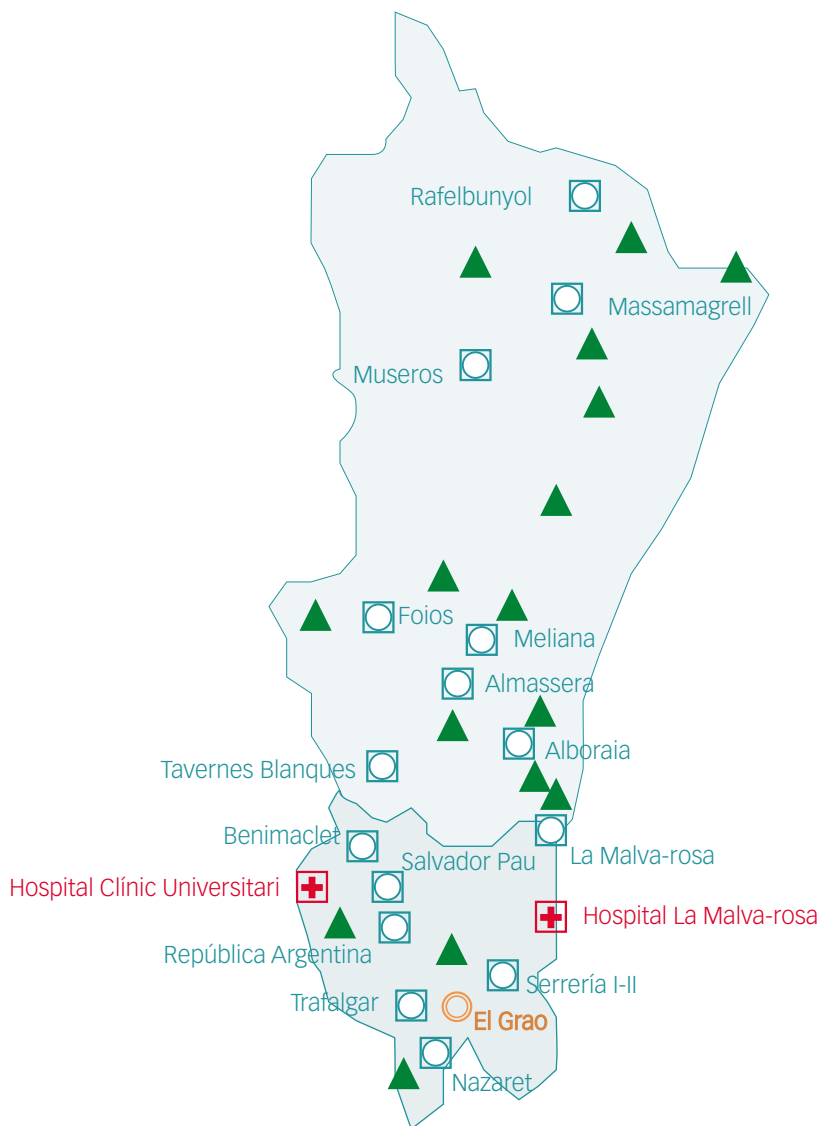
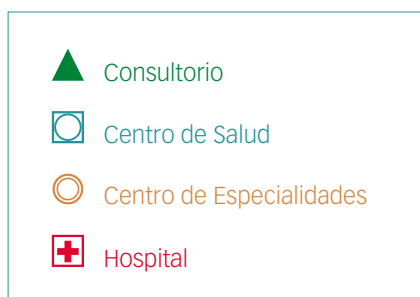
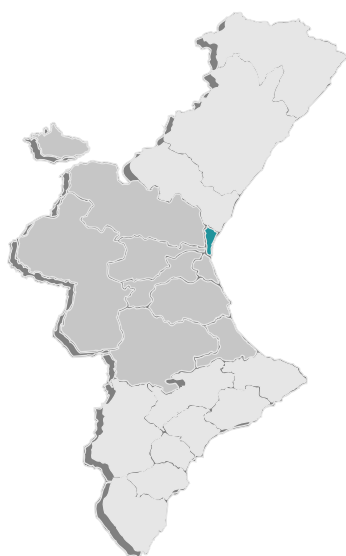


Índice

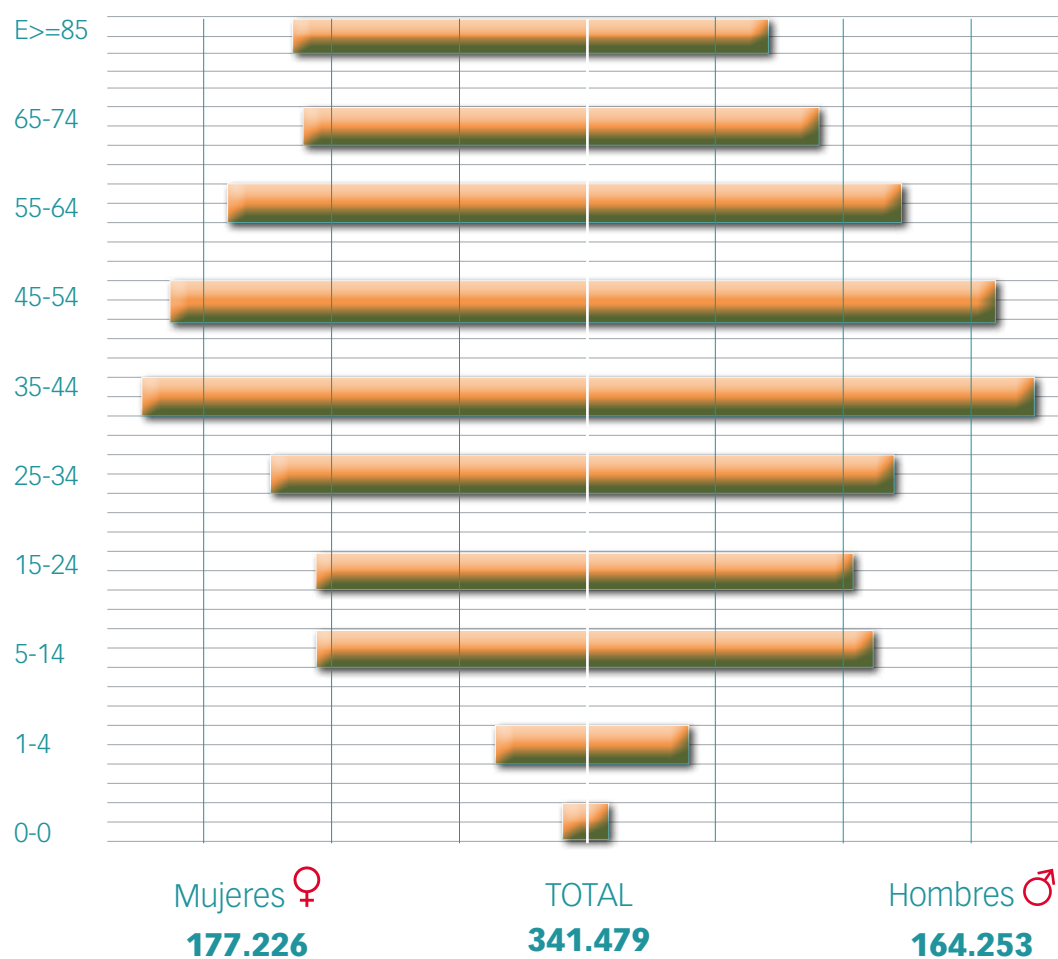
1 Análisis del Entorno	3
Marco Geográfico	3
Población	4
Organigrama del Departamento	5
Recursos Humanos	6
Recursos Estructurales	7
2 Actividad Asistencial	10
Atención Primaria:	10
Actividad en Consulta	10
Consultas a Domicilio	10
Puntos de Atención Continuada	10
Inspección Médica	10
Unidades de Apoyo	11
Atención Especializada:	12
Actividad en Hospitalización	12
Actividad Quirúrgica	16
Actividad Ambulatoria	18
Actividad en Urgencias	20
Servicios Centrales	21
Hospitales de Día	30
Hospitales a Domicilio	31
3 Actividad Trabajo Social	32
4 Actividad Docente	33
Docencia Pregrado	33
Docencia Postgrado	34
5 Actividad en Investigación	37
Publicaciones y Tesis	37
Proyectos de Investigación	38
Ensayos Clínicos	40
6 Actividad Dirección Económica	41
Servicios Generales	41
Servicio de Compras y Aprovisionamiento	42
Servicio de Contabilidad Presupuestaria	42
Servicio de Personal	43
Actividad Personal Subalterno	43
Servicio de Información y Gestión Económica	44
Servicio de Informática y Telecomunicaciones	45
Servicio de Ingeniería	47

1 - Análisis del entorno

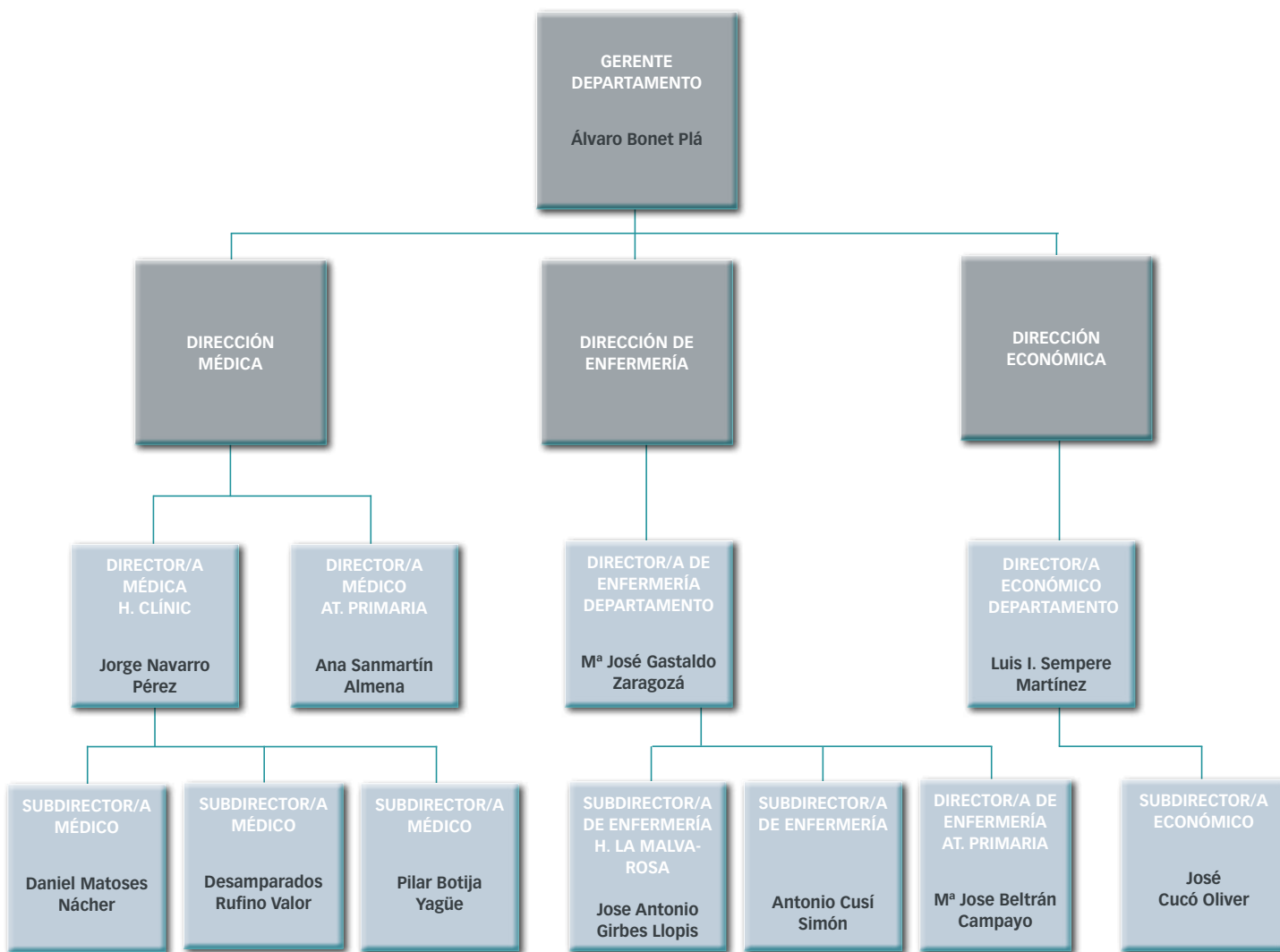
M A R C O G E O G R Á F I C O



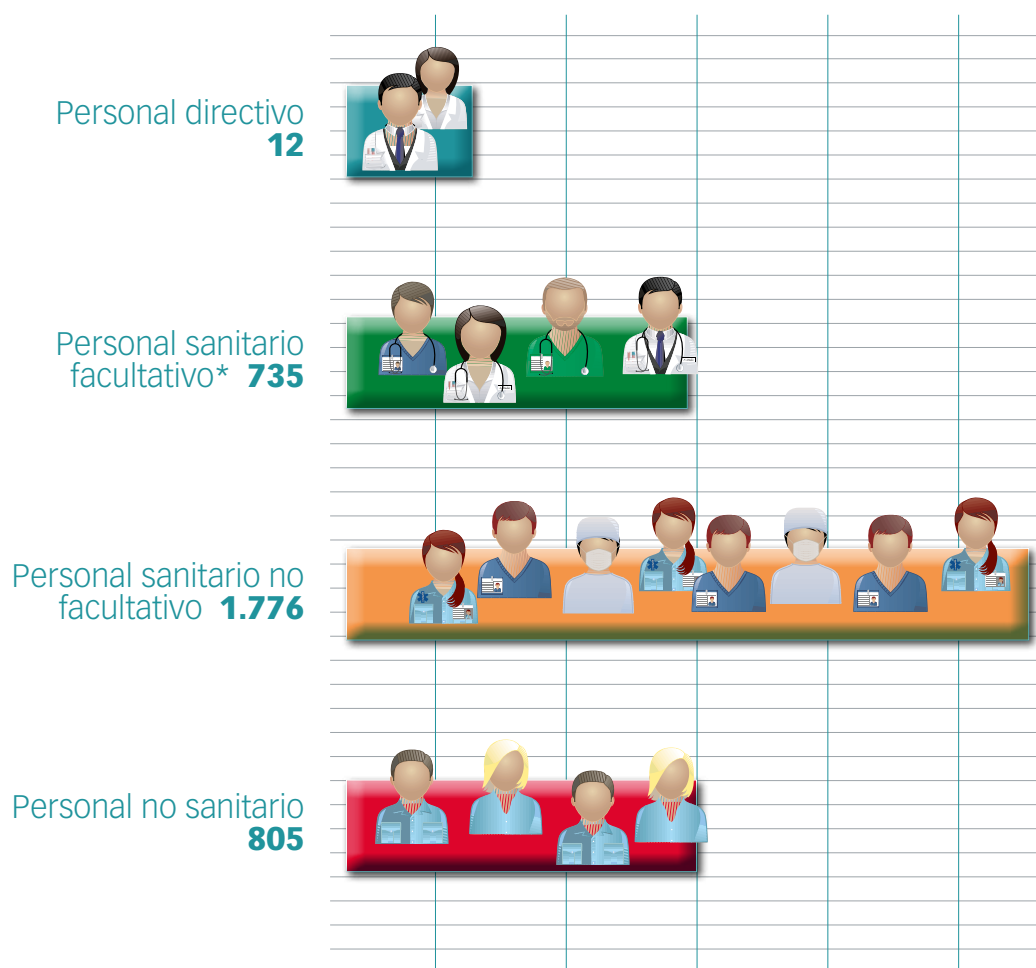
P O B L A C I Ó N



ORGANIGRAMA



R E C U R S O S H U M A N O S



* no incluidos médicos residentes a 31/12/2016

RECURSOS ESTRUCTURALES

Atención Primaria

CENTROS DE SALUD

Centro de Salud de Alboraià
Centro de Salud de Almàssera
Centro de Salud de Fòios
Centro de Salud de Massamagrell
Centro de Salud de Meliana
Centro de Salud de Museros
Centro de Salud de Rafelbunyol
Centro de Salud de Tavernes Blanques
Centro de Salud de València Benimaclet
Centro de Salud de València La Malva-rosa
Centro de Salud de València Nazaret
Centro de Salud de València República Argentina
Centro de Salud de València Salvador Pau
Centro de Salud de València Serreria 1
Centro de Salud de València Serreria 2
Centro de Salud de València Trafalgar

CONSULTORIOS

Consultorio Auxiliar de Albalat Dels Sorells
Consultorio Auxiliar de Alboraià La Patacona
Consultorio Auxiliar de Alboraià Port Saplaya
Consultorio Auxiliar de Alboraià Raco de Sant Llorens
Consultorio Auxiliar de Albuixech
Consultorio Auxiliar de Bonrepòs i Mirambell
Consultorio Auxiliar de Emperador
Consultorio Auxiliar de La Pobla De Farnals
Consultorio Auxiliar de La Pobla De Farnals Playa
Consultorio Auxiliar de Massalfassar
Consultorio Auxiliar de Massamagrell Barrio de La Magdalena
Consultorio Auxiliar de Meliana Barrio Roca
Consultorio Auxiliar de València Nazaret La Punta
Consultorio Auxiliar de Vinalesa
Consultorio de València Chile
Consultorio de València Vicente Brull

PUNTO DE ATENCIÓN CONTINUADA

Punto de Atención Continuada de L'Alguer

UNIDADES DE APOYO

CENTROS DE SALUD SEXUAL Y REPRODUCTIVA

Centro de Salud Sexual y Reproductiva de Alboraià

Centro de Salud Sexual y Reproductiva de La Malva-rosa

Centro de Salud Sexual y Reproductiva de Massamagrell

Centro de Salud Sexual y Reproductiva de Nazaret

UNIDADES DE SALUD MENTAL

Unidad de Salud Mental H. Clínic

Unidad de Salud Mental de Foios

Unidad de Salud Mental de La Malva-rosa

Unidad de Salud Mental Infantil El Grao

CENTROS DE ODONTOLÓGIA PREVENTIVA

Odontología Preventiva de Alboraià

Odontología Preventiva de La Malva-rosa

Odontología Preventiva de Nazaret

UNIDADES DE ATENCIÓN TEMPRANA

Unidad de Atención Temprana de Nazaret

UNIDADES DE CONDUCTAS ADICTIVAS

Unidad de Conductas Adictivas de Massamagrell

Unidad de Conductas Adictivas El Grao

Atención Especializada

	H. Clínic	H. La Malva-rosa
Camas instaladas	582	33
Quirófanos programados hospital	12	6
Quirófanos de urgencia hospital	4	-
Paritorios	3	-
Locales de consultas externas	117	-
Salas de triaje	3	-
Salas de reconocimiento de urgencias	22	-
Salas de curas de urgencias	4	-
Salas de yesos de urgencias	1	-
Camas en unidad observación de urgencias	28	-
<i>Adultos</i>	22	
<i>Niños</i>	6	
Puestos del hospital de día	41	-
Ecógrafos	58	2
Mamógrafos	1	-
T.A.C.	4	1
Angiografía por sustracción digital	2	-
Salas de hemodinámica	2	-
Gammacámara	2	-
Mini gammacámara	1	-
Ortopantomógrafo	1	-
Acelerador lineal	2	-
Máquinas de hemodiálisis	18	-
Resonancias magnéticas	3	-
Densitómetro	-	1

2 - Actividad Asistencial

A T E N C I Ó N P R I M A R I A

Actividad en Consulta

Médicos de Familia. Consultas Primeras	424.842
Médicos de Familia. Consultas Sucesivas	760.576
Médicos Pediatras. Consultas Primeras	158.361
Médicos Pediatras. Consultas Sucesivas	102.561
Enfermería. Consultas Primeras	464.556
Enfermería. Consultas Sucesivas	307.235
Enfermería. Consultas con Actividad Registrada	747.769
Enfermería. Gestión de casos. Consultas Primeras	4.548
Enfermería. Gestión de casos. Consultas Sucesivas	2.229
Matronas. Consultas Primeras	18.122
Matronas. Consultas Sucesivas	35.294
Fisioterapeutas. Consultas Primeras	32.954
Fisioterapeutas. Consultas Sucesivas	30.748
Trabajadores Sociales. Consultas Primeras	15.178
Trabajadores Sociales. Consultas Sucesivas	5.597

Consultas a Domicilio

Médicos de Familia.	19.982
Médicos Pediatras.	95
Enfermería.	55.927
Enfermería. Gestión de casos.	590

Servicios de Atención Continuada

Médico de Atención Continuada	78.676
Enfermería de Atención Continuada	33.951
Índice de Derivación a Urgencias Hospitalarias.	6,80
Índice de Resolución.	93,20

Inspección Médica

Inspección Médica. Consultas	20.891
------------------------------	--------

Unidades de Apoyo

SALUD SEXUAL Y REPRODUCTIVA

Médico de SS y R. Consultas Primeras y Sucesivas	14.769
Psicólogo de SS y R. Consultas Primeras y Sucesivas	2.414
Enfermería de SS y R. Consultas Primeras y Sucesivas	13.251

ODONTOLOGÍA PREVENTIVA

Odontólogo. Consultas Primeras y Sucesivas	10.365
--	--------

CONDUCTAS ADICTIVAS

Médico de UCA. Consultas Primeras y Sucesivas	8.536
Psicólogo de UCA. Consultas Primeras y Sucesivas	5.568
Enfermería de UCA. Consultas Primeras y Sucesivas	9.372
T. Social de UCA. Consultas Primeras y Sucesivas	1.680

ATENCIÓN TEMPRANA

Psicólogo. Consultas Primeras y Sucesivas	2.105
Logopeda. Consultas Primeras y Sucesivas	1.413
Fisioterapeuta. Consultas Primeras y Sucesiva	527

SALUD MENTAL

Psiquiatra de SM. Consultas Primeras y Sucesivas	29.041
Psicólogo de SM. Consultas Primeras y Sucesivas	13.072
Enfermería de SM. Consultas Primeras y Sucesivas	6.272
T. Social de SM. Consultas Primeras y Sucesivas	1.113

A T E N C I Ó N E S P E C I A L I Z A D A

ACTIVIDAD EN HOSPITALIZACIÓN

Hospital Clínic Universitari	Camas Dotación	Camas Funcionantes	Ingresos Internos	Ingresos Ext. Program.	Ingresos Ext. Urgent.	Ingresos Total	Estancias	Estanc. Media (días)	Índice de Ocupación (%)	Índice de Rotación	Total Altas	Exitus
Alergia	0	0	0	0	5	5	12	2,4	0,00	0,0	4	0
Anestesia/Reanimac.	12	11	1.030	85	84	1.199	3.713	3,1	92,2	9,1	72	67
Cardiología	23	23	424	378	895	1.697	7.417	4,4	88,1	6,1	1.480	32
Cir.Cardiovascular	22	22	374	432	255	1.061	5.708	5,4	70,9	4,0	779	12
Cir.General	50	50	351	1.218	929	2.498	12.046	4,8	65,8	4,2	2.206	38
Cir. Maxilofacial	6	6	28	171	17	216	717	3,3	32,7	3,0	196	1
Cir.Orto Y Trauma	50	45	71	996	1.147	2.214	12.395	5,6	75,3	4,1	2.116	19
Cir.Pediátrica	0	0	3	177	1	181	225	1,2	0,0	0,0	169	0
Cir.Plástica	6	6	8	137	11	156	506	3,2	23,0	2,2	149	0
Cir. Torácica	6	6	235	370	111	716	2.806	3,9	127,8	9,9	532	2
Dermatología	0	0	0	0	3	3	20	6,7	0,0	0,0	3	0
Endocrinología	11	11	19	2	247	268	1.275	4,8	31,7	2,0	248	5
Escolares	31	29	138	486	769	1.393	5.290	3,8	49,8	4,0	1.318	1
Ginecología	18	12	22	409	227	658	2.106	3,2	48,0	4,6	628	1
Hematología	18	18	76	45	426	547	6.606	12,1	100,3	2,5	491	29
Lactantes	13	12	86	88	398	572	2.093	3,7	47,7	4,0	550	1
Med. Digestiva	22	22	63	361	864	1.288	6.104	4,7	75,8	4,9	1.203	44
Med.Intensiva	16	15	270	100	581	951	4.729	5,0	86,1	5,3	139	107
Med.Interna	22	18	158	83	1.030	1.271	11.353	8,9	172,3	5,9	1.109	105
Nefrología	15	15	34	73	508	615	3.716	6,0	67,7	3,4	578	22
Neonatología	20	13	127	5	169	301	2.579	8,6	54,2	1,9	247	1
Neumología	40	40	177	234	1.597	2.008	13.379	6,7	91,4	4,2	1.878	86
Neurocirugía	16	16	244	423	186	853	4.054	4,8	69,2	4,4	657	16
Neurología	26	26	180	76	989	1.245	9.743	7,8	102,4	4,0	1.150	79
Obstetricia	26	20	22	1	1.489	1.512	4.987	3,3	68,1	6,3	1.490	0
Oftalmología	6	6	1	15	19	35	87	2,5	4,0	0,5	34	0
Oncología	10	10	133	136	654	923	6.609	7,2	180,6	7,7	837	181
Otorrinolaringología	11	11	22	398	102	522	1.698	3,3	42,2	4,0	506	1
Psiquiatria	18	18	27	151	352	530	6.926	13,1	105,1	2,5	516	1
Uci. Neonatal	10	10	34	19	101	154	3.078	20,0	84,1	1,3	38	9
Uci.Pediátrica	5	5	92	77	101	270	1.120	4,1	61,2	4,5	63	1
Unidad Corta Estancia	20	20	7	9	1.447	1.463	8.330	5,7	113,8	6,1	1.415	324
U. Enfer.Infecciosas	13	12	17	6	76	99	915	9,2	20,8	0,7	91	2
Unidad Toxicomanias	8	5	1	47	10	58	523	9,0	28,6	1,0	55	0
Urología	12	12	60	661	414	1.135	4.311	3,8	98,2	7,9	1.102	6
Total	582	546		7.869	16.214	24.083	157.176	6,5	78,7	3,7	24.049	1.193

ACTIVIDAD EN HOSPITALIZACIÓN

HOSPITAL
CLÍNIC UNIVERSITARI**25 GRD'S MÁS FRECUENTES (ALTAS DEPURADAS)**
HOSPITALES GRUPO C AÑO 2016 AP27

GRD	Altas Depuradas	E. Media Depurada	P. Medio Depurado	E. Media Norma	Dif. Norma
541 - Neumonía simple y otros trast.respiratorios exc. bronquitis y asma con cc mayor	861	7,40	2,2282	6,83	0,57
373 - Parto vaginal sin complicaciones	665	2,45	0,5992	2,63	-0,18
467 - Otros factores que influyen en el estado de salud	484	1,12	0,2995	1,23	-0,11
372 - Parto vaginal con complicaciones	332	2,59	0,6992	2,78	-0,18
127 - Insuficiencia cardiaca y shock	326	6,04	1,3004	5,47	0,57
430 - Psicosis	321	12,93	1,3879	13,25	-0,32
087 - Edema pulmonar e insuficiencia respiratoria	254	5,24	1,4160	5,80	-0,55
410 - Quimioterapia	220	3,05	1,2296	3,61	-0,55
082 - Neoplasias respiratorias	207	6,53	1,8145	6,52	0,00
818 - Sustitución de cadera excepto por complicaciones	205	6,57	3,1545	6,21	0,36
219 - Proc. extr. inferior y húmero exc. cadera, pie, femur edad>17 sin cc	236	3,05	1,4086	3,93	-0,88
101 - Otros diagnosticos de aparato respiratorio con cc	202	5,12	0,9994	5,16	-0,03
544 - Icc y arritmia cardiaca con cc mayor	199	7,05	3,3009	6,64	0,41
311 - Procedimientos transuretrales sin cc	228	2,38	0,8598	2,15	0,24
014 - Ictus con infarto	195	6,36	1,6748	6,19	0,17
075 - Procedimientos toracicos mayores	193	5,89	2,8642	5,49	0,40
461 - Proc.quirurgico con diag. de otro contacto con servicios sanitarios	191	1,60	1,9133	2,30	-0,70
236 - Fracturas de cadera y pelvis	188	5,12	1,2100	3,63	1,49
320 - Infecciones de riñon y tracto urinario edad>17 con cc	174	5,33	1,0349	4,98	0,36
371 - Cesarea, sin complicaciones	172	3,50	0,8810	3,54	-0,04
468 - Proced. quirúrgico extensivo sin relación con diagnóstico principal	169	7,67	4,5557	9,31	-1,63
321 - Infecciones de riñon y tracto urinario edad>17 sin cc	167	3,93	0,6923	3,69	0,24
359 - Proc. sobre utero y anejos por ca.in situ y proceso no maligno sin cc	162	3,12	1,0138	2,97	0,16
243 - Problemas medicos de la espalda	160	6,63	0,7743	4,71	1,93
316 - Insuficiencia renal	158	6,01	1,3290	5,50	0,50
Subtotal de Altas	6.605				
Total de Altas depuradas	21.992	5,06	1,8545	5,06	0,28

ACTIVIDAD EN HOSPITALIZACIÓN

HOSPITAL LA MALVA-ROSA	Camas Dotación	Camas Funcionantes	Ingresos Internos	Ingresos Ext. Program.	Ingresos Ext. Urgent.	Ingresos Total	Estancias	Estanc. Media (días)	Indice de Ocupación (%)	Indice de Rotación mensual	Total Altas	Exitus
CIR.VASCULAR	1	1	0	132	0	132	138	1,0	37,7	11,0	132	0
CIR.GENERAL	6	6	0	711	0	711	786	1,1	35,8	9,9	708	0
CIR. MAXILOFACIAL	1	1	0	85	0	85	90	1,1	24,6	7,1	85	0
CIR.ORTO Y TRAUMA	9	9	0	667	0	667	1.509	2,3	45,8	6,2	665	0
CIR.PLÁSTICA	2	2	0	124	0	124	147	1,2	20,1	5,2	40	0
GINECOLOGÍA	1	1	0	25	0	25	26	1,0	7,1	2,1	25	0
NEUROCIRUGÍA	0	0	0	14	0	14	14	1,0	0,0	0,0	14	0
OFTALMOLOGIA	0	0	0	1	0	1	1	1,0	0,0	0,0	1	0
OTORRINOLARINGOLOGÍA	2	2	0	101	0	101	105	1,0	14,3	4,2	101	0
UNIDAD CORTA ESTANCIA	8	8	0	9	0	9	284	35,5	9,7	0,1	8	0
UNIDAD DOLOR	0	0	0	27	0	27	27	1,0	0,0	0,0	27	0
UROLOGÍA	3	3	0	154	0	154	1.007	6,6	91,7	4,2	154	0
TOTAL	33	33		2.050	0	2.050	4.134	2,0	34,3	5,1	1.960	

ACTIVIDAD EN HOSPITALIZACIÓN

HOSPITAL
LA MALVA-ROSA

25 GRD'S MÁS FRECUENTES (ALTAS DEPURADAS)

HOSPITALES GRUPO AB AÑO 2016 AP27

GRD	Altas Depuradas	E. Media Depurada	P. Medio Depurado	E. Media Norma	Dif. Norma
162 - Procedimientos sobre hernia inguinal y femoral edad>17 sin cc	213	0,98	0,8245	1,44	-0,47
494 - Colectectomía laparoscópica sin explorac. Conducto biliar sin cc	186	1,05	1,0934	2,14	-1,09
227 - Procedimientos sobre tejidos blandos sin cc	167	0,92	1,1298	1,49	-0,57
209 - Sustitución articulación mayor excepto cadera y reimplante miembro inferior, excepto por cc	143	5,18	2,7777	4,99	0,19
158 - Procedimientos sobre ano y enterostomía sin cc	138	0,91	0,7492	1,37	-0,45
160 - Proc. sobre hernia excepto inguinal y femoral edad>17 sin cc	110	1,19	1,0018	2,19	-1,00
119 - Ligadura y stripping de venas	84	1,00	1,0276		
222 - Procedimientos sobre la rodilla sin cc	75	0,76	1,1959	1,55	-0,79
261 - Proc. S. Mama por proceso no maligno excepto biopsia y excisión local	71	0,89	1,4143	1,47	-0,59
187 - Extracciones y reposiciones dentales	67	1,00	0,7314		
224 - Proc. hombro, codo o antebrazo, exc. Proc. Mayor de articulación sin cc	42	1,00	1,0180	1,50	-0,50
225 - Procedimientos sobre el pie	42	0,52	1,4130	1,42	-0,90
056 - Rinoplastia	34	1,00	0,8005	1,00	0,00
262 - Biopsia de mama y excision local por proceso no maligno	34	0,94	0,9386	1,47	-0,53
309 - Procedimientos menores sobre vejiga sin cc	31	0,94	1,1987	1,64	-0,70
223 - Proc. mayores hombro/codo, u otros proc. extr.superior con cc	30	0,97	1,1385	1,52	-0,55
313 - Procedimientos sobre uretra, edad>17 sin cc	26	1,19	0,9265	2,19	-0,99
337 - Prostatectomía transuretral sin cc	24	3,83	0,8136	2,84	0,99
055 - Procedimientos miscelaneos sobre oído, nariz, boca y garganta	23	1,00	0,8742	1,00	0,00
266 - Injerto piel y/o desbrid. excep. por ulcera cutánea, celulitis sin cc	17	0,82	1,5312	1,44	-0,61
008 - Proced. sobre n.craneales y periféricos y otros pq s.nervioso sin cc	16	0,75	1,8422	1,34	-0,59
818 - Sustitución de cadera excepto por complicaciones	15	5,33	3,1545	5,77	-0,44
189 - Otros diagnosticos de aparato digestivo edad>17 sin cc	14	0,21	0,6838	3,40	-3,19
228 - Proc.mayor sobre pulgar o articulación, u otros proc.s.mano o muñeca con cc	14	0,71	1,0983	1,43	-0,72
229 - Proc. sobre mano o muñeca, excepto proc.mayores s.articulacion sin cc	13	0,85	0,9369	1,41	-0,56
234 - Otros proc.quirurgicos de s.musculoesqueletico y t.conectivo sin cc	13	1,31	1,6295	2,69	-1,39
356 - Proc. de reconstrucción aparato genital femenino	13	1,23	0,9431	1,74	-0,51
867 - Escisión local y extracción de dispositivo fijación interna excepto cadera y femur, sin cc	13	0,54	1,2334	1,46	-0,92
896 - Procedimientos mayores sobre vejiga	13	0,46	3,5535	10,64	-10,18
Subtotal	1.681				
Total de altas depuradas	1.951	1,43	1,2302	3,80	-2,37

ACTIVIDAD QUIRÚRGICA

HOSPITAL
CLÍNIC UNIVERSITARI

INTERVENCIONES QUIRÚRGICAS	TOTAL Intervenciones Quirúrgicas	SEGÚN PROGRAMACIÓN		SEGÚN TIPO ANESTESIA		SEGÚN MODALIDAD DE CIRUGÍA		
		Intervenciones Programadas	Intervenciones Urgentes	Intervenciones AG+ AO	Intervenciones AL	Cir. Mayor con Ingreso (CMI)	Cir. Mayor Ambulatoria (CMA)	Cirugía Menor (Cme)
CIR. CARDIOVASCULAR	737	538	199	636	101	703	23	11
CIR. GENERAL	2.227	1.384	843	2.153	74	2.103	96	28
CIR. MAXILOFACIAL	2.073	1.816	257	252	1.821	323	1.593	157
CIR. ORTOPÉDICA Y TRAUMATOLOGÍA	2.198	1.917	281	2.174	24	2.002	180	16
CIR. PEDIÁTRICA	302	260	42	300	2	250	51	1
CIR. PLÁSTICA	531	524	7	434	97	157	367	7
CIR. TORÁCICA	451	398	53	448	3	449	1	1
DERMATOLOGÍA	3.886	3.042	844	92	3.794	377	1.920	1.589
GINECOLOGÍA	1.912	1.330	582	1.444	468	922	915	75
NEUROCIRUGÍA	680	521	159	551	129	564	107	9
OFTALMOLOGÍA	1.274	1.243	31	610	664	52	1.210	12
OTORRINOLARINGOLOGÍA	914	865	49	828	86	661	229	24
UROLOGÍA	1.109	941	168	957	152	893	215	1
TOTAL	18.294	14.779	3.515	10.879	7.415	9.456	6.907	1.931

ACTIVIDAD QUIRÚRGICA

HOSPITAL
LA MALVA-ROSA

INTERVENCIONES QUIRÚRGICAS	TOTAL	SEGÚN PROGRAMACIÓN		SEGÚN TIPO ANESTESIA		SEGÚN MODALIDAD DE CIRUGÍA		
		Intervenciones Quirúrgicas	Intervenciones Programadas	Intervenciones Urgentes	Intervenciones AG + AO	Intervenciones AL	Cir. Mayor con Ingreso (CMI)	Cir. Mayor Ambulatoria (CMA)
CIR.VASCULAR	285	285	0	282	3	125	160	0
CIR.GENERAL	2429	2.429	0	1548	881	663	889	877
CIR.MAXILOFACIAL	501	501	0	501	0	67	434	0
CIR.ORTOPÉDICA Y TRAUMATOLOGÍA	1667	1.667	0	1487	180	637	910	120
CIR.PLÁSTICA	449	449	0	280	169	122	176	151
GINECOLOGÍA	54	54	0	53	1	22	31	1
NEUROCIRUGÍA	14	14	0	14	0	12	2	0
OFTALMOLOGÍA	4249	4.249	0	3.497	752	5	2.876	1.368
OTORRINOLARINGOLOGÍA	207	207	0	202	5	82	121	4
UROLOGÍA	633	633	0	446	187	149	483	1
TOTAL	10.488	10.488	0	8.310	2.178	1.884	6.082	2.522

ACTIVIDAD AMBULATORIA

HOSPITAL CLÍNIC UNIVERSITARI	Consultas Primeras	Consultas Sucesivas	Relación Suc/Prim
ALERGIA	1.732	8.480	4,90
ANESTESIA/REANIMACIÓN	6.869	63	0,01
CARDIOLOGÍA	1.028	6.972	6,78
CIR.CARDIOVASCULAR	944	2.475	2,62
CIR.GENERAL	2.763	10.994	3,98
CIR. MAXILOFACIAL	2.361	4.278	1,81
CIR.ORTOPEDICA Y TRAUMATOLOGÍA	4.569	22.789	4,99
CIR.PEDIÁTRICA	563	1.028	1,83
CIR.PLÁSTICA	930	3.913	4,21
CIR. TORÁCICA	602	1.593	2,65
DERMATOLOGÍA	3.801	15.381	4,05
ENDOCRINOLOGÍA	2.189	15.242	6,96
GINECOLOGÍA	3.317	13.183	3,97
HEMATOLOGÍA	1.631	12.189	7,47
MED.DIGESTIVA	2.346	17.678	7,54
MED.INTERNA	1.511	8.514	5,63
MED.PREVENTIVA	465	260	0,56
NEFROLOGÍA	654	5.509	8,42
NEUMOLOGÍA	1.646	7.989	4,85
NEUROCIRUGÍA	1.439	6.067	4,22
NEUROLOGÍA	1.500	11.515	7,68
OFTALMOLOGIA	1.850	16.235	8,78
ONCOLOGÍA	2.475	32.733	13,23
OTORRINOLARINGOLOGÍA	1.831	12.635	6,90
PEDIATRÍA	3.248	16.841	5,19
PSIQUIATRIA	1.213	9.699	8,00
RADIOTERAPIA	1.376	5.302	3,85
REHABILITACIÓN	3.082	4.730	1,53
REUMATOLOGÍA	982	7.139	7,27
UNIDAD ENFERMEDADES INFECCIOSAS	361	5.685	15,75
UROLOGÍA	1.032	9.676	9,38
TOTAL	60.310	296.787	4,92

ACTIVIDAD AMBULATORIA

CENTRE D'ESPECIALITATS EL GRAO	Consultas Primeras	Consultas Sucesivas	Relación Suc/Prim
ALERGIA	787	2.289	2,91
CARDIOLOGÍA	2.273	5.335	2,35
CIR.GENERAL	6.651	1.694	0,25
CIR.ORTOPEDICA Y TRAUMATOLOGÍA	15.527	20.039	1,29
DERMATOLOGÍA	9.421	7.769	0,82
ENDOCRINOLOGÍA	2.256	9.662	4,28
GINECOLOGÍA	6.299	6.777	1,08
MED. DIGESTIVA	3.566	6.128	1,72
NEUMOLOGÍA	2.471	4.095	1,66
NEUROLOGÍA	3.344	5.531	1,65
OBSTETRICIA	3.012	2.657	0,88
ODONTOESTOMATOLOGÍA	5.511	4.751	0,86
OFTALMOLOGÍA	11.861	12.346	1,04
OTORRINOLARINGOLOGÍA	7.733	6.333	0,82
REHABILITACIÓN	1.380	1.314	0,95
UROLOGÍA	3.457	4.946	1,43
TOTAL	85.549	101.666	1,19

HOSPITAL LA MALVA-ROSA	Consultas Primeras	Consultas Sucesivas	Relación Suc/Prim
ANESTESIA/REANIMACIÓN	6.265	42	0,01
CIR.VASCULAR	599	620	1,04
CIR.GENERAL	14	2.822	201,57
CIR.ORTOPEDICA Y TRAUMATOLOGÍA	1.774	6.989	3,94
CIR.PLÁSTICA	463	1.569	3,39
MED.INTERNA	166	1.093	6,58
MED.PREVENTIVA	206	298	1,45
CENTRO VACUNACIÓN INTERNACIONAL	916	128	0,14
OFTALMOLOGIA	901	2.729	3,03
REHABILITACIÓN	1.358	939	0,69
REUMATOLOGÍA	120	914	7,62
U.DOLOR	619	1.406	2,27
UROLOGÍA	217	714	3,29
TOTAL	13.618	20.263	1,49

ACTIVIDAD EN URGENCIAS

URGENCIAS POR ESPECIALIDAD		%
Médicas	69.305	43,40
Pediatría	22.333	13,99
Psiquiatría	1.892	1,18
Cirugía General	3.775	2,36
Traumatología	32.667	20,46
Ginecología	2.506	1,57
Obstetricia	8.646	5,41
Otorrinolaringología	3.733	2,34
Oftalmología	12.004	7,52
Oncohematología	2.818	1,76
TOTAL	159.679	

URGENCIAS POR DESTINO		%
Ingresos	14.703	9,21
Exitus	103	0,06
Traslado otro Hospital	988	0,62
Consultas Externas	26.037	16,31
Domicilio	110.775	69,37
Alta voluntaria	711	0,45
Alta disciplinaria	10	0,01
Fugas	4.021	2,52
Indeterminado	2.274	1,42
Unidad Hospitalización Domiciliaria	57	0,04
TOTAL	159.679	

Promedio Diario de Urgencias	436,28
-------------------------------------	---------------

SERVICIOS CENTRALES

Anatomía Patológica

HOSPITAL CLÍNIC UNIVERSITARI	
CITOLOGÍAS	17.972
Exfoliativa ginecológica Scre. citotéc+superv	10.351
Exfoliativa ginecológica con interpretación médica.	2.588
Citopatología exfoliativa no ginecológica.	2.395
Obtenida PAAF con presencia AP	1.591
Obtenida PAAF sin presencia AP	1.047
BIOPSIAS O PIEZAS QUIRÚRGICAS	35.707
Biopsias/piezas quirúrgicas tipo 1	3.956
Biopsias/piezas quirúrgicas tipo 2	21.580
Biopsias/piezas quirúrgicas tipo 3	4.314
Biopsias/piezas quirúrgicas tipo 4	3.238
Biopsias/piezas quirúrgicas tipo 5	2.619
BIOPSIA INTRAOPERATORIA O EXTEMPORÁNEA	746
Biopsia intraoperatoria tipo 1	746
AUTOPSIAS	55
De adulto sin SNC. E. macro+micro	28
De adulto con SNC. E. macro+micro	5
De alto riesgo con contaminación biológica	8
Perinatal con/sin SNC macro+micr	14
TÉCNICAS ESPECIALES A.PATOLÓGICA	24.476
Histoquímicas convencionales	2.485
Inmunofluorescencia	385
Inmunohistoquímicas	20.697
Microscopía elect. transm+barrido	66
Decalcificación	560
F.I.S.H. (Híbrid. in situ con fluores.)	283
TÉCNICAS BIOLOGÍA MOLECULAR	4.344
PCR (aislamiento DNA) mat. fresco	302
PCR (aislamiento DNA) mat. parafinado	1.384
RT-PCR (aislamiento de RNA)	2.658
CITOLOGÍA CUANTITATIVA Y MORFOMÉTRICA	31
Citometría estática (morfometría)	31
CULTIVO TEJIDOS Y CITOGENÉTICA	13
Citogenética en tumores sólidos	13
BANCO TUMORES	139

SERVICIOS CENTRALES

Banco de Sangre

HOSPITAL
CLÍNIC UNIVERSITARI

ESTUDIOS ANALÍTICOS

Grupo ABO Hemático	42.668
Grupo ABO Sérico	16.790
Grupo RH (D)	42.668
Fenotipo RH completo	427
Estudio variantes del D	10
Otros fenotipos eritrocitarios	1.344
Pruebas cruzadas	5.018
Anticuerpos Irregulares	14.830
Anticuerpos irregulares positivos	296
Identificación de anticuerpos	331
Test de Coombs directo	1.740
Bilirrubinas	1.410
Estudios AHAI	26
Crioaglutininas	10
Crioglobulinas	125
Estudios E.H.R.N.	42

CULTIVOS CELULARES

TRANSFUSIÓN

Nº. Solicitudes transfusión recibida	16.786
Nº. Unidades C. Hematíes desleucocitados	11.429
Nº. Plaquetas Aféresis transfundidas	139
Nº. Plaquetas pool desleuco. transfundidas	1.993
Nº. Unidades plasma transfundidas	491
Nº. Unidades precursores SP/MO infundid.	154

C.T.C.V. (SUMINISTRO)

Nº. Unidades concentrados hematíes	11.269
Nº. Unidades CH alicuotados	45
Nº. Plaquetas Pool	1.956
Nº. Plaquetas aféresis	97
Nº. Unidades de plasma	484

DONACIÓN

Número de donantes presentados	1.994
Número de frascos extraídos	1.647
Extacciones muestras para BS	5.149

SERVICIOS CENTRALES

Farmacia Hospitalaria

HOSPITAL	
CLÍNIC UNIVERSITARI	
DISPENSACIÓN	
Pacientes	61.732
Tratamientos	211.043
Intervenciones	2.358
Dosis dispensadas	2.089.714
RECETAS	
Recetas uso restringido-estupefacientes	19.690
FARMACOTECNIA	
Preparaciones ordinarias	321.722
TERAPIA IV Y NUTRICIÓN ARTIFICIAL	
Pacientes	10.381
Unidades	47.716
ANÁLISIS Y CONTROL DE MEDICAMENTOS	
	349
INFORMACIÓN DE MEDICAMENTOS	
Consultas ordinarias	335
Consultas urgentes	14
FARMACOCINÉTICA	
Pacientes	3.295
Determinaciones	5.478
Informes ordinarios	3.496
Informes urgentes	9.28
USO COMPASIVO	
Pacientes	298
MEDICAMENTOS EXTRANJEROS	
Pacientes	681

SERVICIOS CENTRALES

Farmacia Hospitalaria

HOSPITAL
LA MALVA-ROSA

DISPENSACIÓN

Por dosis unitarias	<i>Pacientes</i>	2.163
	<i>Tratamientos</i>	5.498
	<i>Intervenciones</i>	29
	<i>Dosis dispensadas</i>	4.782
Pacientes externos	<i>Pacientes</i>	406
	<i>Tratamientos</i>	455
	<i>Intervenciones</i>	101
Reposición stock	<i>Medicamentos dispensados</i>	32.331
	<i>Intervenciones</i>	389

RECETAS

Recetas uso restringido	4.027
-------------------------	-------

FARMACOTECNIA

Unidades reenvasadas	5.952
----------------------	-------

INFORMACIÓN DE MEDICAMENTOS

Consultas ordinarias	20
Informes	30

ADQUISICIONES

Número de adquisiciones	637
-------------------------	-----

SERVICIOS CENTRALES

Laboratorios

HOSPITAL CLÍNIC UNIVERSITARI	Bioquímica	Hematología	Microbiología (peticiones)
HOSPITALIZACIÓN			
Pacientes	13.619	13.619	32.910
Determinaciones	387.613	53.616	89.359
CONSULTAS EXTERNAS ATENCIÓN PRIMARIA PACIENTES REFERIDOS			
Pacientes	269.969	269.969	83.367
Determinaciones	4.442.301	435.476	238.649
URGENCIAS			
Pacientes hospitalización	14.016	14.016	
Determinaciones hospitalización	309.791	70.266	
Pacientes área de urgencias	45.306	45.306	27.989
Determinaciones área de urgencias	471.029	90.056	88.072

SERVICIOS CENTRALES

Medicina Nuclear

HOSPITAL	
CLÍNIC UNIVERSITARI	
EXPLORACIONES GAMMAGRÁFICAS	
Osteoarticular-Infecioso-Autoinmune	2.242
Gastroenterología-Hepatología	119
Cardiología-Vascular	814
Endocrinología	606
Neurología	154
Neumología	200
Nefrourología	238
Hemato-Oncología	270
TRATAMIENTOS	90
CONSULTAS	2.478

Medicina Preventiva

HOSPITAL	
CLÍNIC UNIVERSITARI	
Vacunas	5.385
Control microbiológico aire	240
Control microbiológico agua	76
Control aislamiento	531
Informes	236
Interconsultas	1.209
Prevalencia pacientes con infección nosocomial	9,23

SERVICIOS CENTRALES

Neurofisiología Clínica

HOSPITAL CLÍNIC UNIVERSITARI	
Electroencefalografía	2.820
Electromiografía	2.887
Potenciales evocados	438
Cirugía (Quirófano)	71
Poligrafía del sueño	108
Electroretinogramas	35

Radiodiagnóstico

HOSPITAL CLÍNIC UNIVERSITARI	
Radiología convencional	148.949
Radiología contrastada	1.819
Exploración de mama	9.798
Ecografía general	21.287
Ecografía doppler	3.075
TAC	34.868
Resonancia magnética	36.401
Radiología intervencionista	3.008

CENTRE D'ESPECIALITATS EL GRAO	
Radiología convencional	28.070
Ecografía general	5.260

HOSPITAL LA MALVA-ROSA	
Radiología convencional	12.224
Radiología contrastada	40
Exploración de mama	684
Ecografía general	6.675
Ecografía doppler	832
TAC	916
Densitometrias	11.651

SERVICIOS CENTRALES

Radioterapia

HOSPITAL CLÍNIC UNIVERSITARI

ACTIVIDAD CONSULTAS

Consultas Primeras	1.376
Consultas Sucesivas	5.302
Indice Sucesivas/Primeras	3,85

ACTIVIDAD ESPECÍFICA ACELERADOR LINEAL

Simulaciones	1.274
Número de pacientes	1.161
Número de tratamientos	23.586

Radiofísica y Protección Radiológica

HOSPITAL CLÍNIC UNIVERSITARI

RADIOTERAPIA

Nº de cálculos	1.314
Nº de medidas/cálculos de electrones	32
Nº controles/verificaciones LINACS	643

MEDICINA NUCLEAR

Nº de controles máquinas	45
MN. controles de tratamiento	76

RADIODIAGNÓSTICO

Nº de controles/verificaciones máquinas	46
---	----

PROTECCIÓN RADIOLÓGICA

Dosímetros controlados	4.011
------------------------	-------

SERVICIOS CENTRALES

Rehabilitación y Fisioterapia

HOSPITAL CLÍNIC UNIVERSITARI

ACTIVIDAD CONSULTAS

Consultas Primeras	3.082
Consultas Sucesivas	4.730
Índice Sucesivas/Primeras	1,53
Infiltraciones	185
Informes Clínicos	256

CENTRE D'ESPECIALITATS EL GRAO

ACTIVIDAD CONSULTAS

Consultas Primeras	1.380
Consultas Sucesivas	1.314
Índice Sucesivas/Primeras	0,95

HOSPITAL LA MALVA-ROSA

ACTIVIDAD CONSULTAS

Consultas Primeras	1.358
Consultas Sucesivas	939
Índice Sucesivas/Primeras	0,69

ACTIVIDAD FISIOTERAPIA. DEPARTAMENT DE SALUT VALÈNCIA - CLÍNIC - LA MALVA-ROSA

Cinesiterapia/Mecanoteràpia	156.968
Electroteràpia	73.049
Hidroteràpia	434
Laserteràpia	732
Ultrasonoteràpia	7.927
Cinesiteràpia Respiratoria	5.041
Teràpia Ocupacional	2.321
Logoteràpia	2.206

HOSPITALES DE DÍA

HOSPITAL CLÍNIC UNIVERSITARI	Multidisciplinar	Oncología Hematología	Pediatría	Enf. Infecciosas
Visitas programadas	3.703	17.559	2.503	5.785
Visitas a demanda	292	2.371	36	
Valoración inicial	1.299	1.737		
Valoración previa al procedimiento	690	17.509	2.190	
Asesoramiento y controles adaptación	1.623	706		3.488
Quimioterapia	10	22.852	239	
Transfusiones		1.328	60	1
Pruebas cruzadas		654	22	
Perfusión de fármacos	2.920	4.758	225	80
Proc. terapéut. físicos-misceláneos	424	711	4.598	14
Punciones	56	38	71	
Toracocentesis		3		
Paracentesis				
Otros procedimientos diagnósticos	379	78		437
Cuidados para adaptación	1.541	121	85	

HOSPITAL A DOMICILIO

HOSPITAL CLÍNIC UNIVERSITARI

LÍNEA BÁSICA

Número de Altas	1.374
Valoraciones iniciales médicas en Hospital	428
Visitas Programadas Médicas	4.469
Visitas Programadas Enfermería	8.094
Visitas Urgentes Médicas	163
Visitas Urgentes Enfermería	79
Estancias	16.614
Consultas Telefónicas	3.165

LÍNEA SALUD MENTAL

Número de Altas	94
Valoraciones iniciales médicas en Hospital	15
Consultas Programadas Médicas	855
Consultas Programadas Enfermería	897
Visitas Urgentes Médicas	36
Visitas Urgentes Enfermería	34
Estancias	4.894
Consultas Telefónicas	554

3 - Actividad Trabajo Social

TAREAS POR EPISODIOS	Resultados
Ambulatorias	52
Hospitalización	884
Neonato sano	11
UHD	9
Urgencias	44
Sin definir	1
Total	1.001
Demora entre el registro y el inicio de la intervención (media en días)	2,28

COMISIONES EN LAS QUE PARTICIPA LA UTS	
Comisión	Periodicidad
Trasplantes	Según convocatoria
Comité de bioética asistencial	Mensual
Comisión socio sanitaria	Según convocatoria
Grupo CORE insuficiencia cardíaca	Según convocatoria
Ruta asistencial paciente crónico complejo	Según convocatoria
Comisión del voluntariado	Según convocatoria

SESIONES EN LAS QUE PARTICIPA LA UTS	
Órgano	Periodicidad
Instituto de medicina	Mensual
Unidad de hospitalización psiquiátrica	Semanal
Onco-hematología pediátrica	Mensual
Oncología	Semanal
Coordinación TS del departamento	Mensual
Junta del departamento	Según convocatoria
USM Clínico	Semanal

DOCENCIA DE LA UTS	
Titulación	Número de alumnas
Grau de Treball Social	4
Màster de benestar social: intervenció familiar	2

INFORMES SOCIALES	
Derivación a HACLES	374
Hojas de notificación del riesgo en menores	22

4 - Actividad Docente

DOCENCIA PREGRADO

Las prácticas son realizadas por los alumnos tanto en los Hospitales del Departamento como en los Centros de Salud.

UNIVERSITAT DE VALÈNCIA ESTUDI GENERAL

	ALUMNOS	Horas Docencia
Grau de Medicina	290	155.800
Grau Ingeniería Biomédica	13	793
Grau de Enfermería	285	128.541
Grau de Fisioterapia	132	6.600
	720	291.734

FUNDACIÓN UNIVERSIDAD EMPRESA (ADEIT)

Doble Grado en Farmacia y en Nutrición Humana y Dietética	8	4.618
Grado en Nutrición Humana y Dietética	2	750
Grado en Farmacia	28	15.840
Grado en Biología	6	1.780
Grado en Biotecnología	1	260
Grado en Enfermería	25	3.705
Grado en Logopedia	3	1.512
Grado en Medicina	5	615
Grado en Psicología	4	1.152
Grado en Trabajo Social	6	1.648
	88	31.880

UNIVERSIDAD CATÓLICA SAN VICENTE MÁRTIR

Grado de Enfermería	10	2.240
---------------------	-----------	--------------

FORMACIÓN PROFESIONAL GRADO SUPERIOR Y MEDIO:

T.S.Imagen diagnóstico	23	15.780
T.S Laboratorio	10	38.00
T.S.Radioterapia	9	6.660
T.S.Documentación	11	4.880
TM.Farmacia	11	4.180
T.S. Anatomía	8	5.920
T.Cuidados auxiliares enfermería	111	48.840
T.Dietética	2	760
	185	90.820

DOCENCIA POSTGRADO

ESPECIALISTAS EN FORMACIÓN

Plan de Formación Transversal

El Plan de Formación Transversal del Hospital Clínico Universitario de Valencia, es una formación complementaria, transversal y común dirigida a los residentes en formación, y además, es compatible con los programas formativos específicos de cada especialidad.

El objetivo de este programa es proporcionar una formación más integral, para conseguir un desempeño profesional de la Medicina más humano y de mayor calidad, y así facilitarle una mejor respuesta a las necesidades surgidas por los cambios sociales y demográficos, normativos y las demandas del sistema sanitario.

Incorporación de nuevos residentes

Durante el proceso de adjudicación de plazas de la convocatoria general 2015 para su incorporación en el periodo formativo 2016, se ofertaron en nuestro Departamento un total de 86 plazas de las 91 que hay acreditadas para Especialistas en Ciencias de la Salud.

De las 73 plazas ofertadas para médico se incluyen 8 de Medicina de Familiar y Comunitaria, 2 de Medicina Preventiva y 1 de Medicina del Trabajo, aunque tienen Unidades Docentes independientes.

Las plazas ofertadas incluyen las siguientes especialidades:

ESPECIALIDADES 2016	
Alergología	1
Anatomía Patológica	2
Anestesia y Reanimación	5
Aparato Digestivo	2
Bioquímica Clínica	1
Cardiología	2
Cirugía Cardiovascular	0
C. General y A. Digestivo	2
Cirugía Oral y Maxilofacial	1
C. Ortop. y Traumatología	3
Cirugía Plástica, Estética y Repa.	1
Cirugía Torácica	1
Dermatología y Veneorología	2
Endocrinología y Nutrición	2
Farmacia Hospitalaria	1
Hematología y Hemoterapia	2
M. Física y Rehabilitación	1
Medicina Intensiva	2

Medicina Interna	1
Medicina Nuclear	1
Microbiología Y Parasitología	3
Nefrología	1
Neumología	2
Neurocirugía	1
Neurofisiología Clínica	1
Neurología	1
Obstetricia Y Ginecología	3
Oftalmología	3
Oncología Médica	2
Oncología Radioterápica	1
Otorrinolaringología	2
Pediatría Y Areas Específicas	6
Radiodiagnóstico	3
Radiofarmacia	1
Urología	1
M. Preventiva Y Salud Pública	2
SALUD MENTAL	
Psicología clínica	2
Psiquiatría	3
ENFERMERÍA	6
MEDICINA FAMILIAR	8
MEDICINA DEL TRABAJO	1

De un total de 86 plazas ofertadas, 7 plazas fueron ocupadas por extranjeros, es decir, el 8,14%.

Se han adjudicado todas las plazas ofertadas, es decir el 100 %, por tanto, se conserva el poder de atracción hacia los especialistas en formación.

Evaluación de los residentes

Entre los días del 11 al 28 de abril de 2016 tuvo lugar la evaluación anual y final de residentes del periodo 2015-2016.

Se evaluaron un total de 348 Residentes, siendo 87 de primer año, 84 de segundo año, 77 de tercer año, 83 de cuarto año y 17 de quinto año.

Despedida de residentes

El día 9 de mayo se celebró el acto de despedida de residentes que finalizaban su residencia, en el Aula Magna de la Facultad de Medicina.

FORMACIÓN CONTINUADA

7 Cursos

Total horas docencia: 132

Total alumnos: 170

FORMACIÓN CONTINUA

11 Cursos

Total horas docencia: 324

Total alumnos: 275

OTROS ALUMNOS DE POSTGRADO

Másters: Nutrición Clínica, Psicología Clínica,
Prevención de Riesgos Laborales y Análisis Clínicos..

Total: 21 alumnos

5 - Actividad en Investigación

PUBLICACIONES Y TESIS

	PUBLICACIONES JCR	TESIS DOCTORALES
Atención Primaria	5	0
Investigadores Fundación	47	9
Serv. Alergia	0	0
Serv. Análisis Clínicos y Bioquímica Clínica	10	1
Serv. Anatomía Patológica	51	6
Serv. Anestesia/Rea	20	4
Serv. Cardiología	86	4
Serv. Cirugía Visceral	14	2
Serv. Cirugía Torácica	5	0
Serv. Dermatología	10	0
Serv. Endocrinología	29	1
Serv. Farmacia	5	0
Serv. Ginecología/Obstetricia	16	6
Serv. Hematología	62	7
Serv. Maxilofacial	3	0
Serv. Medicina Digestiva	18	3
Serv. Medicina Intensiva	7	3
Serv. Medicina Interna, Unid Enf. Infecciosas y Reumatología	50	2
Serv. Medicina Nuclear	1	0

	PUBLICACIONES JCR	TESIS DOCTORALES
Serv. Medicina Preventiva	1	0
Serv. Microbiología	18	3
Serv. Nefrología	3	2
Serv. Neumología	25	1
Serv. Neurocirugía	3	0
Serv. Neurología	4	2
Serv. Neurofisiología	0	1
Serv. Oftalmología	7	0
Serv. Oncología	67	9
Serv. Otorrinolaringología	8	1
Serv. Pediatría	7	1
Serv. Protección Radiológica	0	0
Serv. Psiquiatría	1	0
Serv. Radiodiagnóstico	3	1
Serv. Radioterapia	0	0
Serv. Traumatología	4	3
Serv. Urología	8	2
Serv. Admisión y Documentación Clínica	1	0
U. Cardioestimulación	2	0

PROYECTOS DE INVESTIGACIÓN

	PLAN ESTATAL							GVA		IINTRA-MURALES	OTROS PRIVADOS
	UE	Instituto de Salud Carlos III						Ministerio Economía y Competitividad (SAF · BIO · BFO)	Conselleria de Educación		
		FP7 COSTMSC ERANET	PI (FIS)	MIGUEL SERVET	INVESTIGACION CLINICA INDE-PEND.	CIBER	REDES		PLATAFORMAS		
Investigadores Fundación	2	9	4					1	2	15	3
Atención Primaria					1						
Serv.Anatomía Patológica		2				1			2	2	1
Serv.Anestesia/Rea		2		1							
Serv. Cardiología		7				2			2	3	1
Serv. Endocrinología		1				1		1	2	1	1
Serv. Dermatología		1								1	
Serv. Med. Interna Y Unidad Enf. Infecciosas Y Reuma	1	1					2		1	3	2
Serv. Oncología	2	4				1	1		1	3	1
Serv. Hematología		4									1

	PLAN ESTATAL							GVA	IINTRA-MURALES	OTROS PRIVADOS	
	UE	Instituto de Salud Carlos III						Ministerio Economía y Competitividad (SAF · BIO · BFO)			Conselleria de Educación
		FP7 COSTMSC ERANET	PI (FIS)	MIGUEL SERVET	INVESTIGACION CLINICA INDE-PEND.	CIBER	REDES				PLATAFORMAS
Serv. Microbiología		2						1			
Serv. Análisis Clínicos y Bioquímica Clínica		4								1	
Serv. Pediatría	2						1		2	4	
Serv. Psiquiatría	1	1			1		1	1	1		
Serv. Gin/Obs	1	1									
Serv. Neumología										6	
Serv. Farmacia										3	
Serv. Med. Digestiva										1	
Serv. Admisión y Documentación Clínica						1					
Serv. Traumatología							1		2		
Serv. Cirugía General y Digestiva		1									
Serv. Neurología									1		
Serv. Cirugía Cardiovascular									1		
Serv. Maxilofacial									1	1	
Serv. Medicina Preventiva									1		
Serv. Cardioestimulación									1		
Lab. Bioquímica										4	
Serv. Nefrología										2	

<http://www.incliva.es>

ENSAYOS CLÍNICOS

La Secretaría de la Fundación ha tramitado 120 expedientes durante el año 2015, con la siguiente distribución:

Estudios evaluados por el CEIC	15
Estudios aprobados por el CEIC	13
Estudios no aprobados por el CEIC	1
Estudios pendientes de aprobación	1

La distribución por Servicios de los ensayos clínicos presentados ha sido:

SERVICIOS	ENSAYOS
Anestesia y Reanimación	2
Cardiología	1
Hematología	3
Psiquiatría	1
Oncología	3
Otorrinolaringología	1
Dermatología	1
Neumología	1
Traumatología	1
Otros centros	1

La distribución por fases de los ensayos clínicos presentados ha sido la siguiente:

TIPOS DE ENSAYO CLÍNICO	ENSAYOS
FASE I	2
FASE II	4
FASE III	3
FASE IV	2
OBSERVACIONAL	3
OTROS	1
TOTAL	15

6 - Actividad Dirección Económica

SERVICIOS GENERALES

LAVANDERIA/LENCERIA

	Kgr.
Enero	66.709
Febrero	72.537
Marzo	68.008
Abril	66.962
Mayo	74.381
Junio	70.801
Julio	65.626
Agosto	57.909
Septiembre	64.383
Octubre	72.494
Noviembre	74.979
Diciembre	94.908
Total	849.696

COCINA

	Dietas Pacientes	Dietas Comedor Laboral
Enero	55.715	5.202
Febrero	55.200	5.096
Marzo	57.692	5.409
Abril	54.476	5.144
Mayo	55.085	5.137
Junio	51.022	5.387
Julio	47.500	5.378
Agosto	43.810	5.527
Septiembre	47.470	5.368
Octubre	55.932	5.576
Noviembre	53.469	5.558
Diciembre	54.403	5.426
Total	631.774	64.208

SERVICIO DE COMPRAS Y APROVISIONAMIENTO

SUMINISTROS		
	HOSP. CLÍNIC	HOSP. LA MALVA-ROSA
Pedidos elaborados	18.492	2.471
Unidades pedidas	45.313.417	1.563.923
Artículos en catalogo pedidos	7.551	1.114
Centros de actividad con pedidos de compra directa	187	28

	REGISTRADOS	TRAMITADA ALTA
Altas de artículos nuevos	254	241

Prótesis tramitadas	8.895 referencias
---------------------	-------------------

ALMACÉN GENERAL		
Artículos almacenados		
HOSPITAL CLINIC		1.485
HOSPITAL LA MALVA - ROSA		460
Movimientos de almacén	HOSP. CLÍNIC	HOSP. LA MALVA-ROSA
Entradas unidad	37.749.573	1.391.063
Salidas unidad	37.776.197	1.564.031

CONTRATACION ADMINISTRATIVA	
Expedientes tramitados	81
Cesiones	26

OTRA ACTIVIDAD	
Alertas sanitarias publicadas	100

SERVICIO DE CONTABILIDAD PRESUPUESTARIA

FACTURAS TRAMITADAS	
DEP. DE SALUD DE VALENCIA-CLÍNIC / LA MALVA-ROSA	49.187
SALUD PÚBLICA VALENCIA	2.229

SERVICIO DE PERSONAL

PLANTILLA DEPARTAMENTO VALENCIA CLÍNICO- LA MALVA-ROSA

Personal directivo				12
	HOSP. CLÍNICO	HOSP. LA MALVA-ROSA	A.PRIMARIA	
Personal sanitario facultativo	447	47	241	
Personal sanitario no facultativo	1.385	120	271	
Personal no sanitario	574	67	164	
TOTAL	2.406	234	676	
M.I.R.	288	0	29	

UNIDAD DE CONTRATACIÓN

TRAMITES RELACIONADOS CON ALTAS DE TRABAJADORES			
	HOSP. CLÍNICO	HOSP. LA MALVA-ROSA	A.PRIMARIA
Ofertas contratación	1.159	134	747
Propuestas contratación	1.796	134	872
Fin nombramiento	3.992	100	1.672
Vacantes	111	15	48
Tarjetas identificativas	250	0	25
Altas residentes	75	0	8
TOTAL	7.383	383	3.372

TRAMITES RELACIONADOS CON BAJAS DE TRABAJADORES			
	HOSP. CLÍNICO	HOSP. LA MALVA-ROSA	A.PRIMARIA
Ceses personal facultativo	556	21	613
Ceses personal sanitario	2.869	53	721
Ceses personal no sanitario	567	50	338
TOTAL	3.992	124	1.672

TRAMITES RELACIONADOS CON LA SEGURIDAD SOCIAL			
	HOSP. CLÍNICO	HOSP. LA MALVA-ROSA	A.PRIMARIA
Altas	4.095	130	1.676
Bajas	3.956	100	1.672
Asimilados	250	57	747
Salud Pública	0	0	233
TOTAL	8.301	287	4.328

ACTIVIDAD PERSONAL SUBALTERNO

ASISTENCIAS POR CELADORES

	HOSP. CLÍNICO	HOSP. LA MALVA-ROSA
Hospitalización-Urgencias	134.567	10.381
Radiología	24.350	508
Alzamiento pacientes	16.800	2.758

SERVICIO DE INFORMACIÓN Y GESTIÓN ECONÓMICA

SEGUIMIENTO DE LOS RECURSOS ECONÓMICOS DEL DEPARTAMENTO (DATOS SIE)

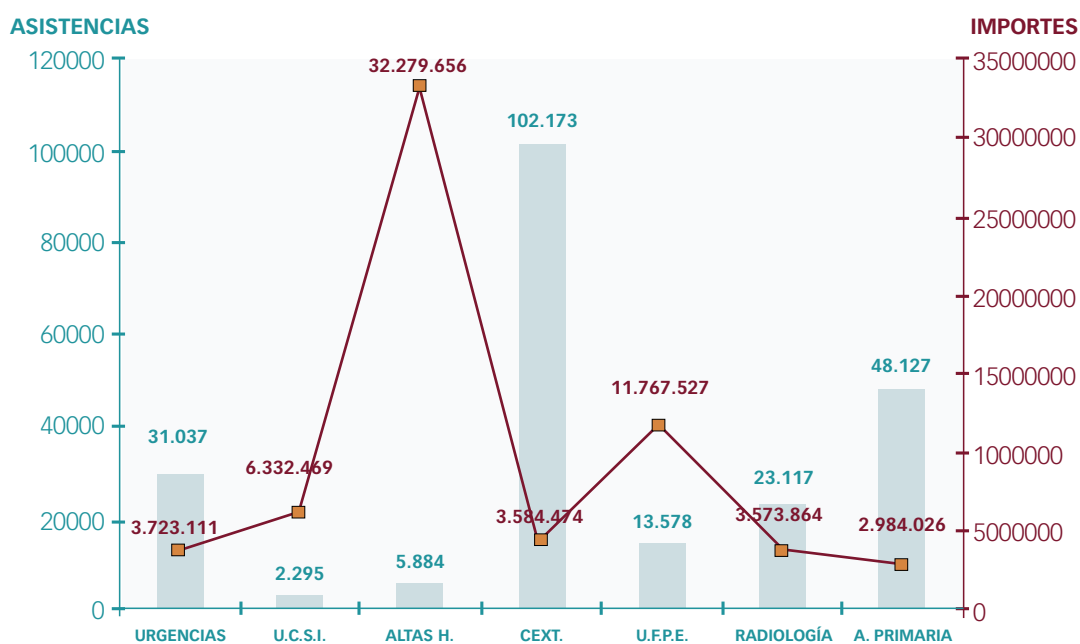
CAPÍTULO I				
GASTO	H. CLÍNIC	H. LA MALVA-ROSA	A. PRIMARIA	DPTO. DE SALUD
Personal facultativo	54.185.670	4.141.955	21.840.045	80.167.670
Personal sanitario	64.222.897	5.033.916	13.541.291	82.798.104
Personal no sanitario	18.702.931	2.195.858	5.013.065	25.911.854
TOTAL	137.111.498	11.371.729	40.394.401	188.877.628

CAPÍTULO II*				
GASTO	H. CLÍNIC	H. LA MALVA-ROSA	A. PRIMARIA	DPTO. DE SALUD
Material no sanitario	2.065.113	134.896	237.414	2.437.423
Material sanitario	28.870.881	2.755.891	1.761.313	33.388.085
Farmacia	65.298.317	974.780	1.134.207	67.407.304
Servicios externos	18.088.432	1.300.258	2.112.548	21.501.238
TOTAL	114.322.743	5.165.825	5.245.482	124.734.050

(*) Excluye: prótesis, conciertos, hemoderivados, gastos postales y telegráficos y convenios con Ayuntamiento.

FACTURACIÓN INTERCENTROS DEPARTAMENTO DE SALUD

Asistencias-Importes



SERVICIO DE INFORMÁTICA Y TELECOMUNICACIONES

USUARIOS TOTALES (CS)	
Hospital Clínic	3.927
Hospital La Malva - rosa	188
Atención Primaria	1076
EQUIPOS MIGRADOS A WINDOWS 7	
Hospital Clínic	442
Hospital La Malva-rosa	0
Atención Primaria	0
EQUIPOS DE DIAGNÓSTICO CONECTADOS Y CONFIGURADOS	
Espirómetros	1
Holter	4
Autoanalizadores	10
OTROS EQUIPOS CONECTADOS A LA RED	
Reenasadora farmacia	0
Equipos automatización almacenes planta	12
ELEMENTOS DE LA ELECTRÓNICA DE RED GESTIONADA	
Switches	203
Firewall	4
Gestor ancho banda	1
Ampliación switches en 2015	1
Ampliación puntos de red en servicio	150
OTROS ELEMENTOS:	
VPN's en servicio	115
Dispositivos móviles para ensayos clínicos	4
PDA's banco de sangre	2
ELEMENTOS HARDWARE A MANTENER	
PC's	1578
Monitores	1335
Portátiles	22
Impresoras	649
Escaner	24
Teclados con lector de tarjeta	1.044
Fotocopiadoras multifunción	143
Grabadoras externas	10
Servidores de impresión	28
Estaciones diagnóstico por la imagen	20

SERVIDORES	
Migrados y/o eliminados	2
Nuevos servidores	1
Consolas de acceso nuevas	1

INCIDENCIAS DE MICROINFORMÁTICA	
Incidencias en el Hospital Clínico	3797
Incidencias en el Hospital La Malva - rosa	654

Actualizaciones de Aplicaciones realizadas (parches y versiones)	Actualizaciones PRE	Actualizaciones PRO
IIRIS H.Clínico	24	24
IRIS H. La Malva - rosa	12	12
Orion Clinic	10	10
Endoscopias	1	1
Orion RIS	2	0
MIZAR H.Clínico	4	4
MIZAR H. La Malva - rosa	4	4
PatWin	2	3
ePAT	1	1
IgestLAB (Laboratorio, aplicación WEB)	6	2
GESTLAB (Aplicación Laboratorio)	5	0

INTEGRACIONES ENTRE APLICACIONES	Actualizaciones	Actualizaciones
Orion Clinic	4	9
Orion Clinic - Bloque Quirúrgico	6	4
Gestlab – H. Gandía	0	1
Gestlab – H. Padre Jofre	0	1
Orion RIS – H. Xàtiva	0	1

SERVICIO DE INGENIERIA

CONSUMO ENERGÉTICO DEPARTAMENTO DE SALUD

Agua (m3)	Electricidad MT (kw h)	Electricidad BT (kw h)	Gas Natural (kw)
148.346	17.455.099	775.986	4.482.725

MANTENIMIENTO INSTALACIONES Y EDIFICIOS. Ordenes de Trabajo

CONCEPTO	VALOR
Nº órdenes de trabajo tramitadas mantenimiento integral	8.177
Nº órdenes de trabajo tramitadas mantenimiento propio	3.765
Nº Parámetros monitorizados sistema monitorizado	100

MANTENIMIENTO ELECTROMEDICINA INTEGRAL Y ALTA TECNOLOGIA

CONCEPTO	VALOR
Nº órdenes de trabajo mantenimiento integral y externo	3.253
Nº nuevos activos inventariados	77
Nº equipos revisión diaria	285

INVERSIONES

CONCEPTO	VALOR
Nº expedientes inversiones proyecto ER	8
Nº expedientes inversiones proyecto QR	23
Nº expedientes inversiones proyecto QN	2